

SOUTENANCE DE THÈSE

Symptômes dépressifs infracliniques chez le sujet âgé et risque de maladie d'Alzheimer : liens avec la neuroimagerie multimodale et les marqueurs sanguins du stress, et évaluation de l'impact de la pandémie de COVID-19 et d'une intervention de méditation

EDELWEISS TOURON

Jeudi 13 octobre 2022 à 14H



Salle Jules Horowitz, CYCERON

MEMBRES DU JURY

M. Philippe FOSSATI, PU-PH, APHP-Sorbonne Université, ICM, Paris

M. Philippe ROBERT, PU-PH, CHU de Nice, Université Côte d'Azur

Mme Fabienne COLLETTE, Directrice de Recherche, Université de Liège

M. Patrik VUILLEUMIER, PU-PH, Hôpital Universitaire de Genève, Université de Genève

Mme Gaëlle CHETELAT, Directrice de Recherche Inserm, Université de Caen Normandie

Mme Géraldine POISNEL, Ingénieure de Recherche Inserm, Université de Caen Normandie

Rapporteur

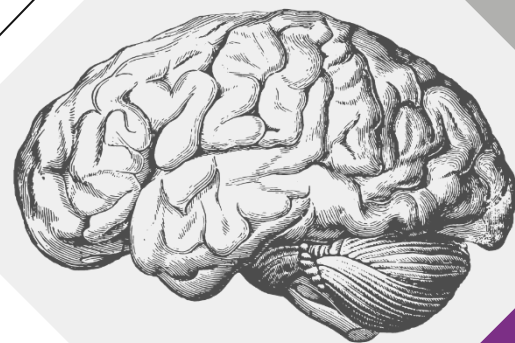
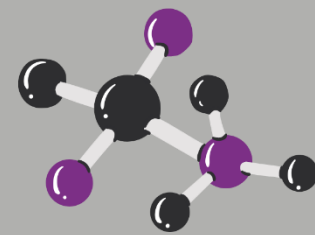
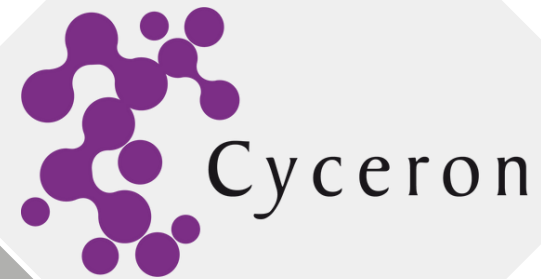
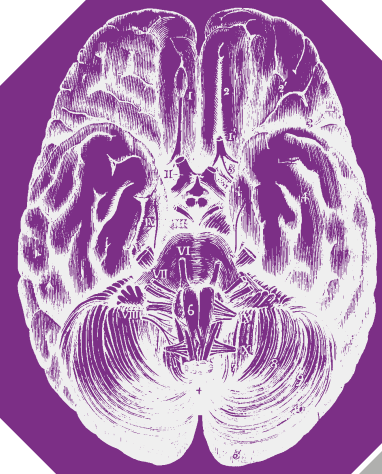
Rapporteur

Examinatrice

Examineur

Directrice

Directrice



Silver Santé Study

